

รายงานสถิติเกี่ยวกับการติดตั้งระบบ GPS

ณ วันที่ 8 พฤษภาคม 2564

1. จำนวนผู้ให้บริการ GPS ที่เชื่อมต่อข้อมูลกับกรมการขนส่งทางบก 188 ราย
2. จำนวนผู้ให้บริการ GPS และจำนวนรุ่น GPSที่ได้รับการรับรองจากกรม

จำนวนผู้ให้บริการ GPSที่ได้รับการรับรองจากกรม(ราย)	จำนวนรุ่น GPS ที่ได้รับการรับรองจากกรม (รุ่น)
140	457

3. จำนวนรถที่เชื่อมต่อข้อมูลกับศูนย์ GPS

รถโดยสารประจำทาง	รถโดยสารไม่ประจำทาง	รถบรรทุกไม่ประจำทาง	รถบรรทุกส่วนบุคคล	รถอื่นๆ	รวม
20,744	53,536	142,101	238,373	50,599	505,353

4. จำนวนรถที่ต้องติดตั้ง GPS และที่ติดตั้ง GPS แล้ว

ประเภทรถ	จำนวนรถที่ต้องติดตั้ง GPS(คัน)	จำนวนรถที่ติดตั้ง GPS แล้ว(คัน)	รถที่ติดตั้ง GPS แล้ว(ร้อยละ)	ความเร็วเกิน(คัน)	ร้อยละของรถที่ใช้ความเร็วเกิน	ความเร็วสูงสุด(กม./ชม.)	ความเร็วเกินเฉลี่ย(กม./ชม.)
รถโดยสาร							
•ประจำทาง	18,742	17,407	92.88	122	0.70	125	97.24
- หมวด 1	4,752	3,670	77.23				
- หมวด 2	6,975	6,975	100.00				
- หมวด 3	7,015	6,762	96.39				
•ไม่ประจำทาง	53,536	53,536	100.00	164	0.31	134	99.65
รวมรถโดยสาร	72,278	70,943	98.15	286	0.40		98.62
รถบรรทุก							
•ไม่ประจำทาง	149,502	142,101	95.05	264	0.19	121	99.21
•ส่วนบุคคล	252,037	238,373	94.58	186	0.08	125	100.88
รวมรถบรรทุก	401,539	380,474	94.75	450	0.12		99.90
รวมทั้งหมด	473,817	451,417	95.27	736	0.16		99.40

5. จำนวนรถตู้โดยสารที่ต้องติดตั้ง GPS และที่ติดตั้ง GPS แล้ว

ประเภทรถ	จำนวนรถที่ต้องติดตั้ง GPS (คัน)	จำนวนรถที่ติดตั้ง GPS แล้ว (คัน)	รถที่ติดตั้ง GPS แล้ว (ร้อยละ)	ความเร็วเกิน(คัน)	ร้อยละของรถที่ใช้ความเร็วเกิน	ความเร็วสูงสุด(กม./ชม.)	ความเร็วเกินเฉลี่ย(กม./ชม.)
•ประจำทาง	9,529	8,488	89.08				
- หมวด 1	3,139	2,482	79.07				
- หมวด 2	3,128	2,902	92.77	53	1.83	116	96.24
- หมวด 3	3,262	3,104	95.16				
•ไม่ประจำทาง	27,345	23,775	86.94				
รวมทั้งหมด	36,874	32,263	87.50				

6. จำนวนรถโดยสาร 2 ชั้น ที่ต้องติดตั้ง GPS และที่ติดตั้ง GPS แล้ว

ประเภทรถ	จำนวนรถที่ต้องติดตั้ง GPS (คัน)	จำนวนรถที่ติดตั้ง GPS แล้ว (คัน)	รถที่ติดตั้ง GPS แล้ว (ร้อยละ)	ความเร็วเกิน(คัน)	ร้อยละของรถที่ใช้ความเร็วเกิน	ความเร็วสูงสุด(กม./ชม.)	ความเร็วเกินเฉลี่ย(กม./ชม.)
•ประจำทาง	1,337	1,337	100.00	13	0.97	105	97.23
•ไม่ประจำทาง	4,990	4,462	89.42	6	0.13	114	97.5
•ส่วนบุคคล	32	18	56.25	0	0.00	0	0.00
รวมทั้งหมด	6,359	5,817	91.48	19	0.33		97.32

7. จำนวนรถพยาบาลที่เชื่อมต่อข้อมูลกับศูนย์ GPS

หน่วย : คัน

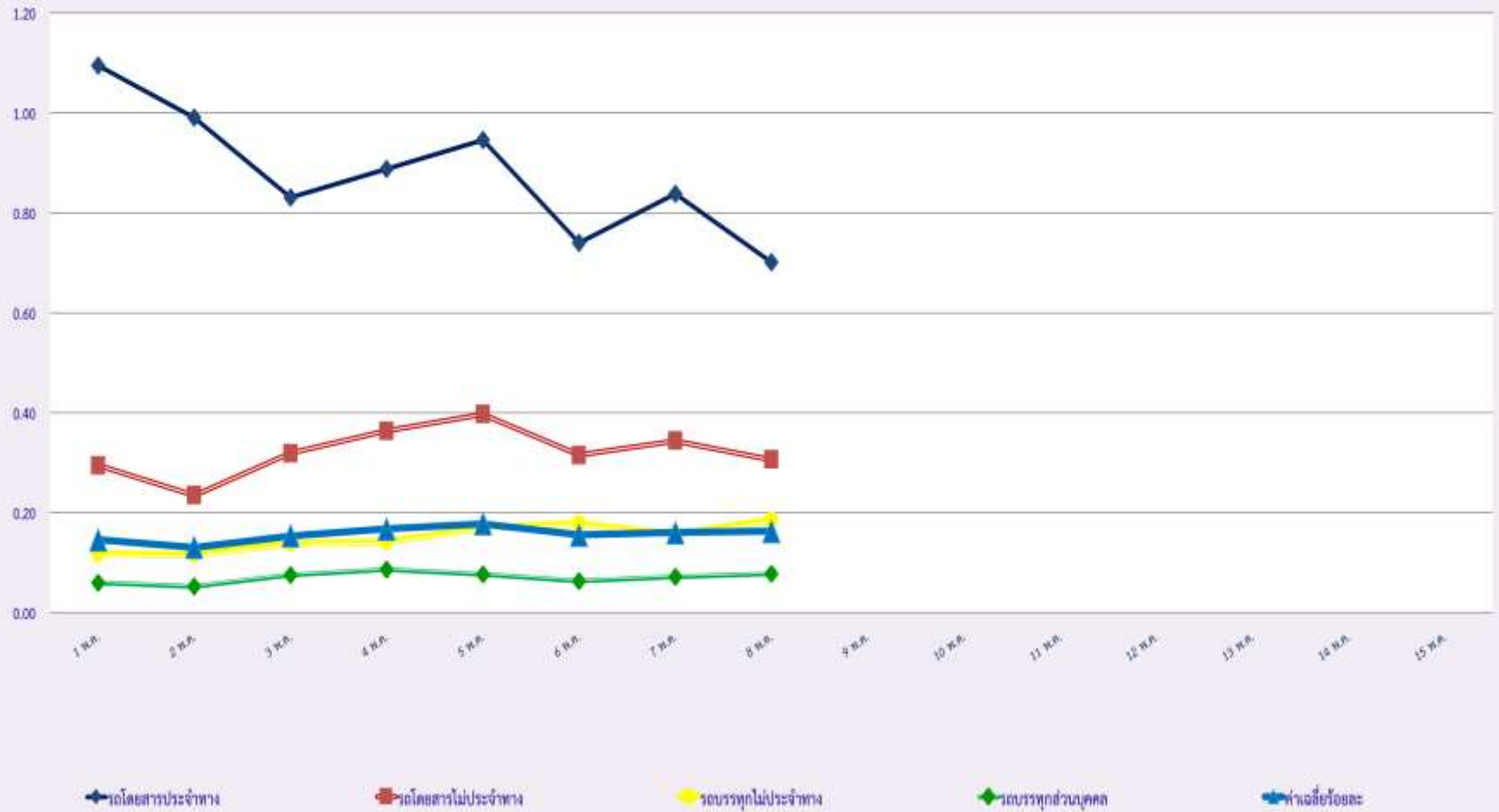
รย.1	รย.2	รย.3	รวม
951	182	15	1,148

รายงานสถิติความเร็วเกินของรถตู้โดยสารประจำทาง หมวด 2 (บขส.)

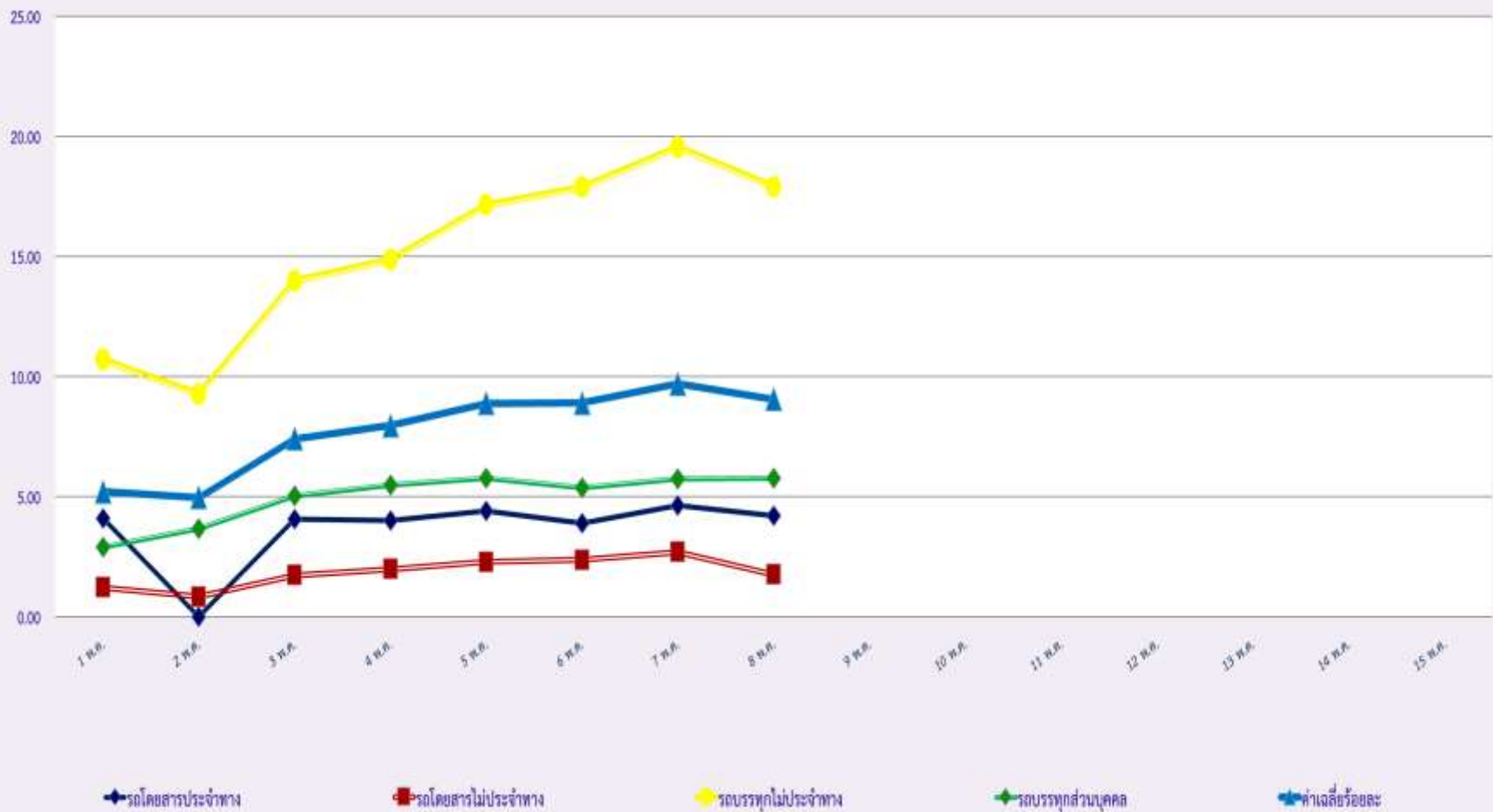
ประจำเดือน พฤษภาคม 2564

พื้นที่		วันที่														
		1 พ.ค.	2 พ.ค.	3 พ.ค.	4 พ.ค.	5 พ.ค.	6 พ.ค.	7 พ.ค.	8 พ.ค.	9 พ.ค.	10 พ.ค.	11 พ.ค.	12 พ.ค.	13 พ.ค.	14 พ.ค.	15 พ.ค.
กรุงเทพมหานคร	จำนวน(คัน)	7	5	5	3	3	1	2	2							
	ร้อยละ	0.24	0.17	0.17	0.10	0.10	0.03	0.07	0.07							
ทั่วประเทศ	จำนวน(คัน)	83	73	51	63	62	51	59	53							
	ร้อยละ	2.86	2.51	1.76	2.17	2.14	1.76	2.03	1.83							

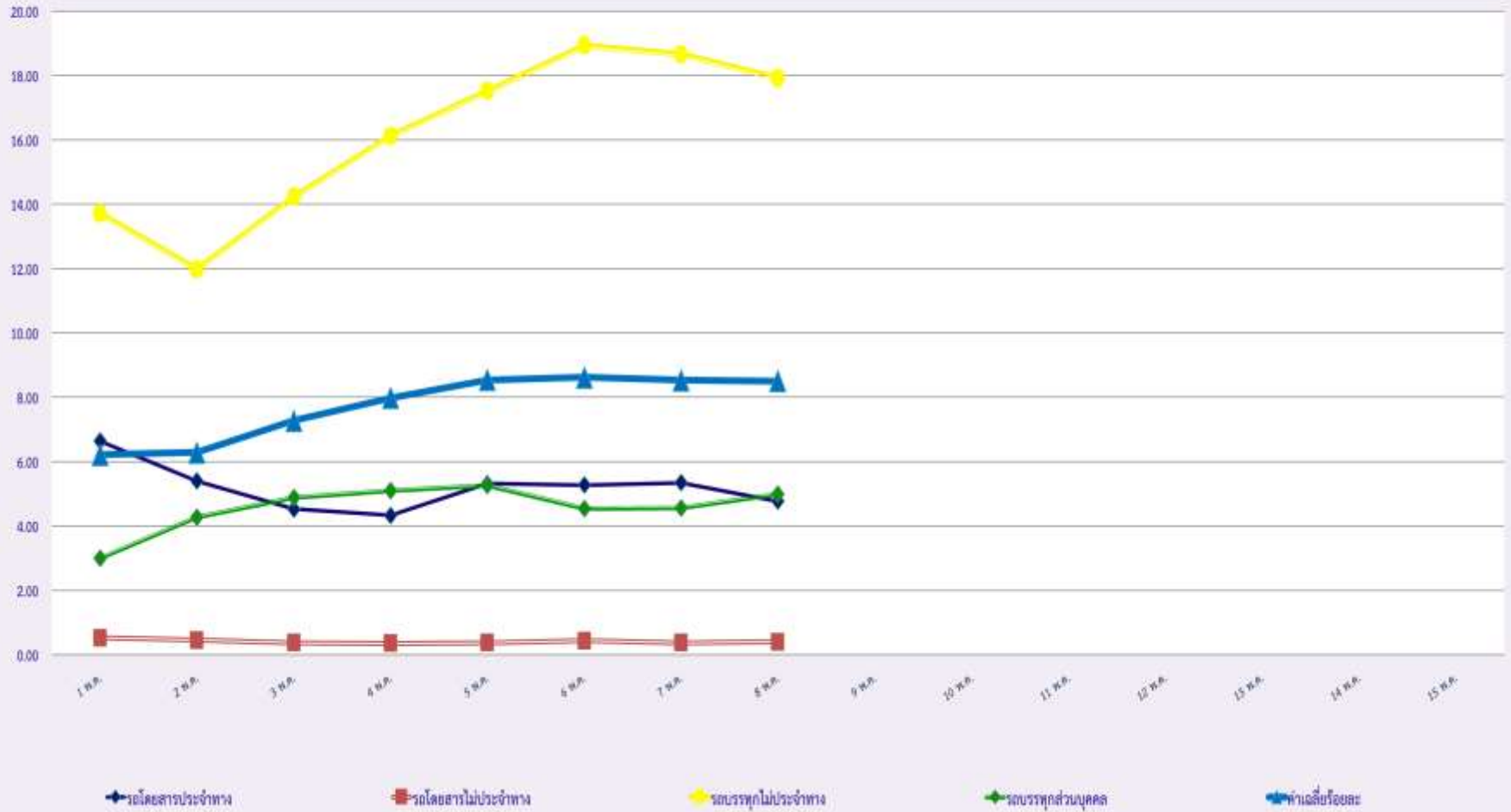
สถิติรถที่มีความเร็วเกินในรถแต่ละประเภท (ร้อยละ)



สถิติการไม่แสดงตนของพนักงานขับรถในรถแต่ละประเภท (ร้อยละ)



สถิติระยะเวลาการทำงานเกินของพนักงานขับรถในรถแต่ละประเภท (ร้อยละ)



สถิติรถตู้โดยสารประจำทาง หมวด 2 (บขส.) ที่มีความเร็วเกิน (ร้อยละ)

